

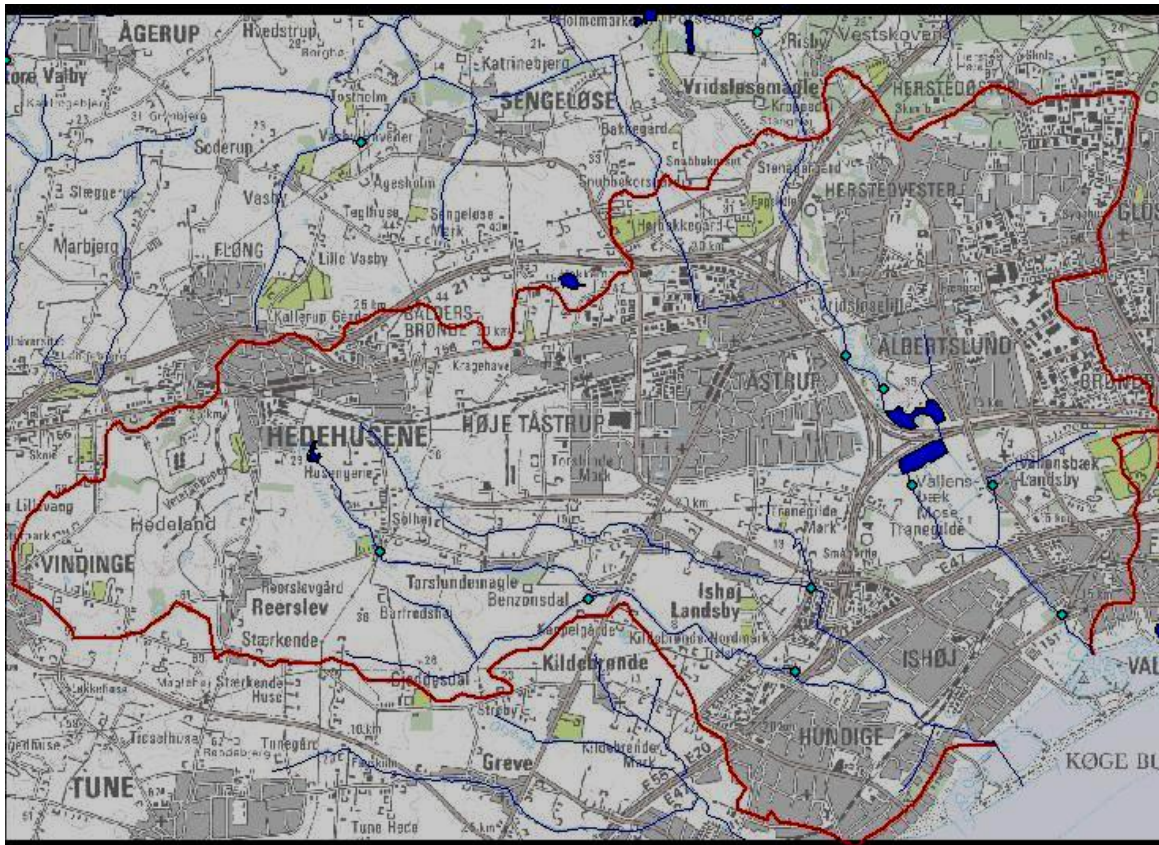
Vi vil samarbejdet/Grænseløst
vand

Status

- Vi er ikke i gang 😞
- Der er potentiale i Kubens tema 😊
 - Der er stort behov for at tænke på tværs af kommunegrænserne
 - Miljømålsloven og klimaforandringerne trækker samme vej

Fælles vision for Store Vejleådalens

- Et eksempel på det grænseløse vandsamarbejde



Ådalsvision og ådalsplan

Formål med en visionsplan

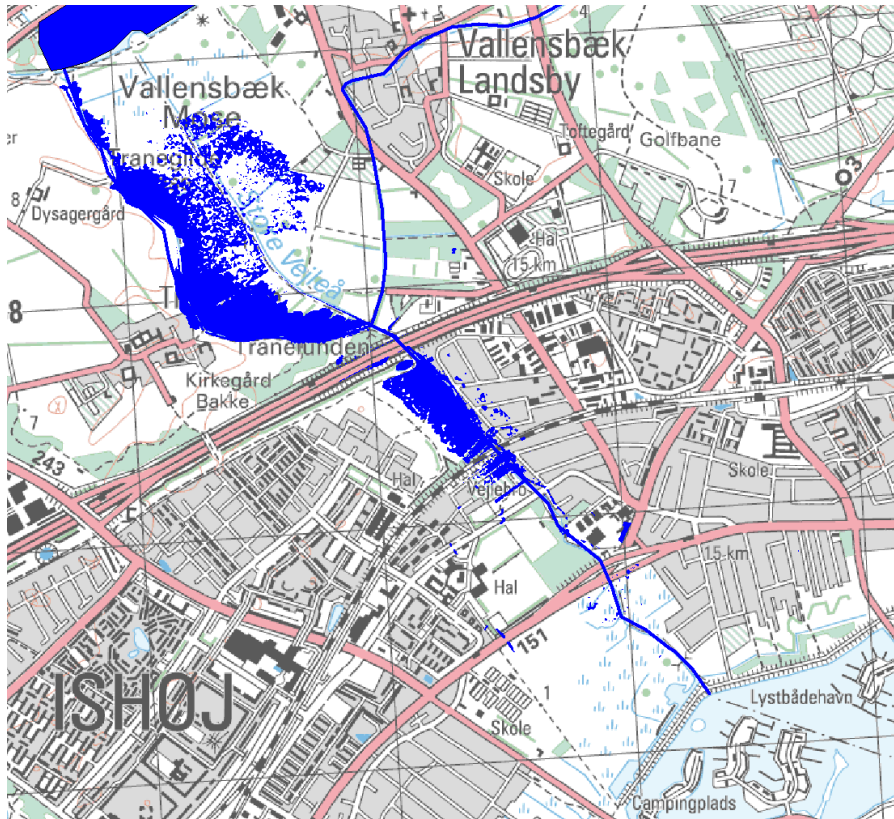
- overordnet prioritering af større tværkommunale indsatser – Miljømålslov, klima, naturgenopretning, naturpleje, formidling, friluftstilbud
- interesseafvejninger (byudvikling, infrastruktur)
- Platform for konkret ådalsplan

=> peger hen mod helhedsorienteret forvaltning

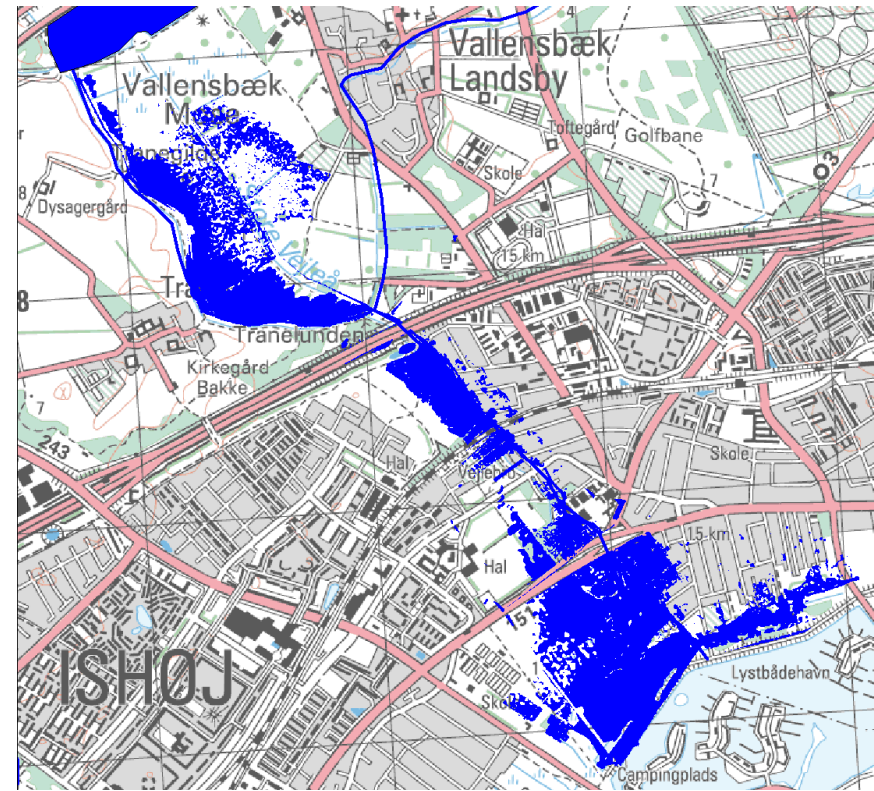


Temaer i ådalsplanen

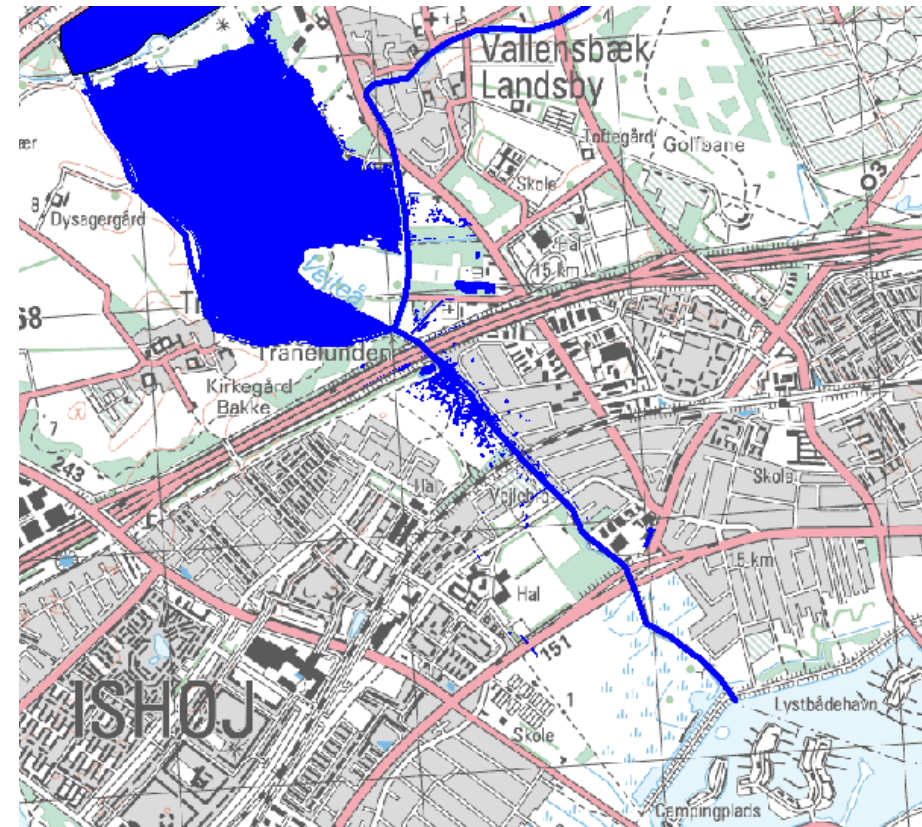
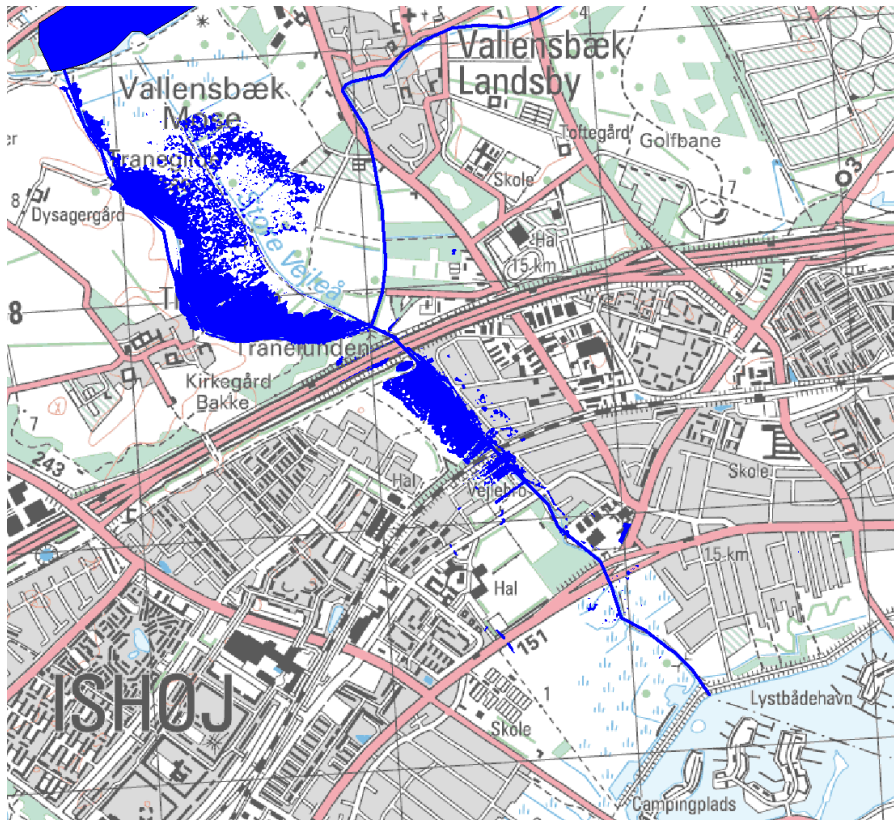
1. Hydrologi – stof model for vandløbssystemet
2. Review af hydrometri systemet
3. Overvågning og styring af flow/vandstand
4. Vallensbæk søernes status og fremtid
5. St. Vejleå fysiske forhold – status og forbedringer
6. Ådalsvision og ådalsplan
7. Natur & Infrastruktur



50 års regn + klimafaktor og 0,2 m ved udløb



50 års regn + klimafaktor og 1,0 m ved udløb



50 års regn + klimafaktor og 0,2 m ved udløb

50 års regn + klimafaktor og 0,2 m ved udløb samt øget anvendelse af Tranegilde Mose

Hydraulisk model for vandløbssystemet

Konklusioner:

- Oversvømmelser vil ske hyppigere
- 'Koblede regn' som i 2007 forværrer forholdene og bør analyseres nærmere (4 gange 15 års regn ~ 20 dage)
- Højvandspumpe kan afhjælpe høj vandstand på de sidste 2 km
- Bypass af Vallensbæk søerne har en vis positiv effekt på vandstanden de sidste 6 km
- Yderligere bassinudbygning (i forhold til 860.000 m³) kan modvirke oversvømmelser. Store volumener nødvendige !
- Vanddækkede områder i Tranegilde Mose vil blive hyppigere
- Øget magazineffekt i Tranegilde kan kombineres med ekstensivt drevet natur, våde og tørre enge

Økonomi og virkemidler

Idé – potentielt virkemiddel	Udgiftsniveau
Eliminere fejltilslutninger/sikker drift af bassiner/vedligehold af olieudskillere, etc.	Allokering af driftsmidler
Enkeltejendomme – rensning	2 mio kr
Hydrometri system – fælleskom. drift	0,2 mio kr/år
Forbedring af fysiske forhold - vandløb	0,4 mio kr
St. Vejleå uden om Vallensbæk søerne	20 mio kr
Højvandspumpe	<10 mio kr
Tranegilde våde enge/magasin (vol.> 500.000 m ³ incl. naturprojekt)	<10 mio kr
Bassinudbygning i opland (Vol. ~ 20 - 200.000 m ³)	25 - 250 mio kr

Vi tager fat efter sommerferien ☺

